

План трассы КВЛ-10кВ, КВЛ-0,4кВ
М 1:1000

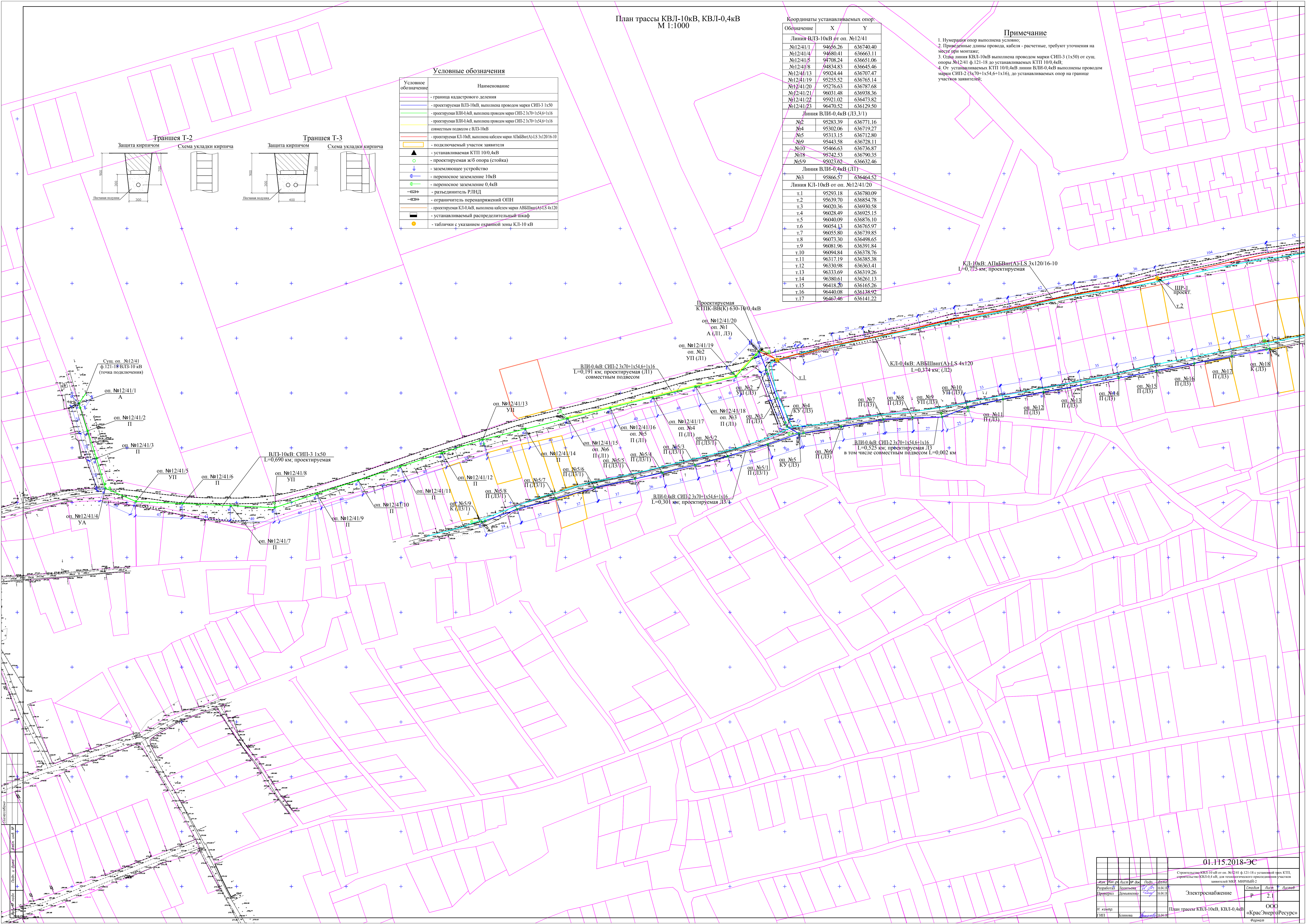
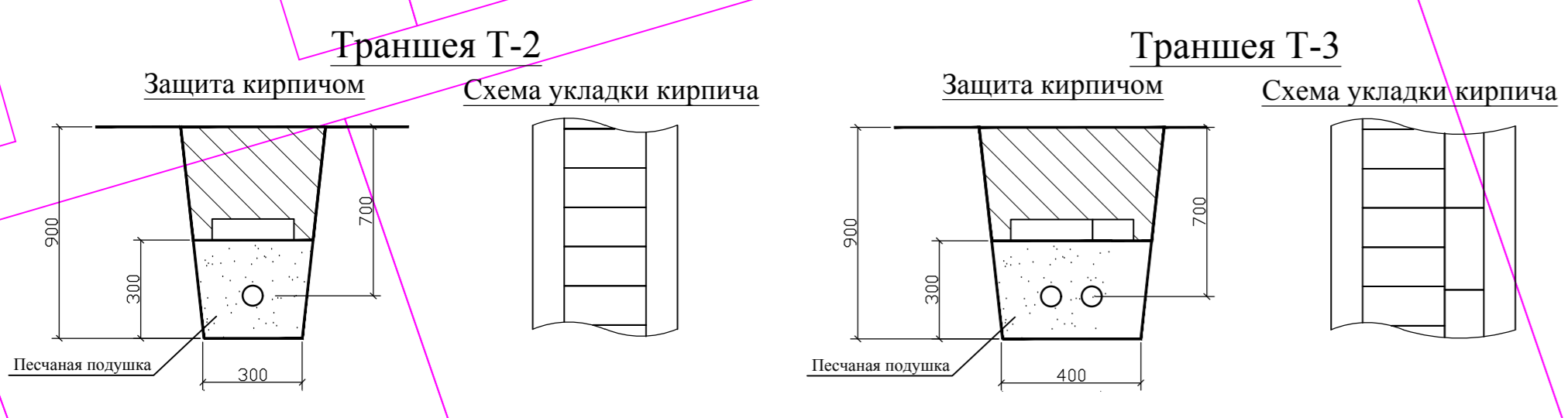
Координаты устанавливаемых опор:

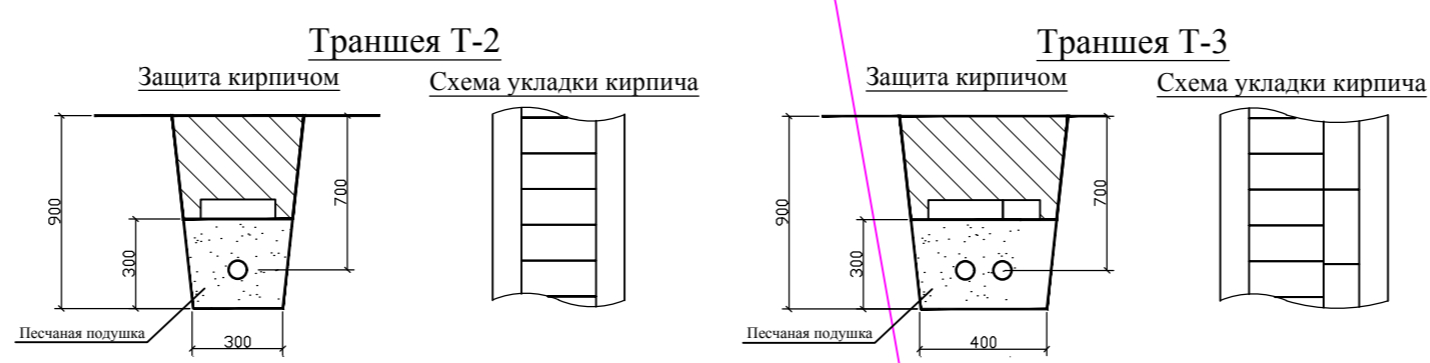
Обозначение	X	Y
Линия ВЛЗ-10кВ от оп. №12/41		
№12/41/1	94656.26	636740.40
№12/41/4	94680.41	636663.11
№12/41/5	94708.24	636651.06
№12/41/8	94834.83	636645.46
№12/41/13	95024.44	636707.47
№12/41/19	95255.52	636765.14
№12/41/20	95276.63	636787.68
№12/41/21	96031.48	636938.36
№12/41/22	95921.02	636473.82
№12/41/23	96470.52	636129.50
Линия ВЛН-0,4кВ (ЛЗ,З/1)		
№2	95283.39	636771.16
№4	95302.06	636719.27
№5	95313.15	636712.80
№9	95443.58	636728.11
№10	95466.63	636736.87
№18	95742.53	636790.35
№5/9	95023.62	636632.46
Линия ВЛН-0,4кВ (Л1)		
№3	95866.57	636464.52
Линия КЛ-10кВ от оп. №12/41/20		
т.1	95293.18	636780.09
т.2	95639.70	636854.78
т.3	96020.36	636930.58
т.4	96028.49	636925.15
т.5	96040.09	636876.10
т.6	96054.13	636765.97
т.7	96055.80	636739.85
т.8	96073.30	636498.65
т.9	96081.96	636391.84
т.10	96094.84	636378.76
т.11	96317.19	636385.38
т.12	96330.98	636363.41
т.13	96333.69	636319.26
т.14	96380.61	636261.13
т.15	96418.20	636165.26
т.16	96440.08	636138.92
т.17	96467.46	636141.22

- Примечание**
1. Нумерация опор выполнена условно.
 2. Приведенные длины провода, кабеля - расчетные, требуют уточнения на месте при монтаже.
 3. Одна линия КВЛ-10кВ выполнена проводом марки СИП-3 (1x50) от сущ. опоры №12/41 ф.121-18 до устанавливаемых КТП 10/0,4кВ.
 4. От устанавливаемых КТП 10/0,4кВ линии ВЛН-0,4кВ выполнены проводом марки СИП-2 (3x70+1x54,6+1x16), до устанавливаемых опор на границе участков заявителей.

Условные обозначения

Условное обозначение	Наименование
[Symbol]	- граница кадастрового деления
[Symbol]	- проектируемая ВЛЗ-10кВ, выполнена проводом марки СИП-3 1x50
[Symbol]	- проектируемая ВЛН-0,4кВ, выполнена проводом марки СИП-2 3x70+1x54,6+1x16
[Symbol]	- проектируемая ВЛН-0,4кВ, выполнена проводом марки СИП-2 3x70+1x54,6+1x16 совместным подвесом с ВЛЗ-10кВ
[Symbol]	- проектируемая КЛ-10кВ, выполнена кабелем марки АПВВнг(A)-LS 3x120/16-10
[Symbol]	- подключаемый участок заявителя
[Symbol]	- устанавливаемая КТП 10/0,4кВ
[Symbol]	- проектируемая ж/б опора (стойка)
[Symbol]	- заземляющее устройство
[Symbol]	- переносное заземление 10кВ
[Symbol]	- переносное заземление 0,4кВ
[Symbol]	- разрядник РЛИД
[Symbol]	- ограничитель перенапряжений ОПН
[Symbol]	- проектируемая КЛ-0,4кВ, выполнена кабелем марки АВВВнг(A)-LS 4x120
[Symbol]	- устанавливаемый распределительный шкаф
[Symbol]	- таблички с указанием охранной зоны КЛ-10 кВ





Условные обозначения

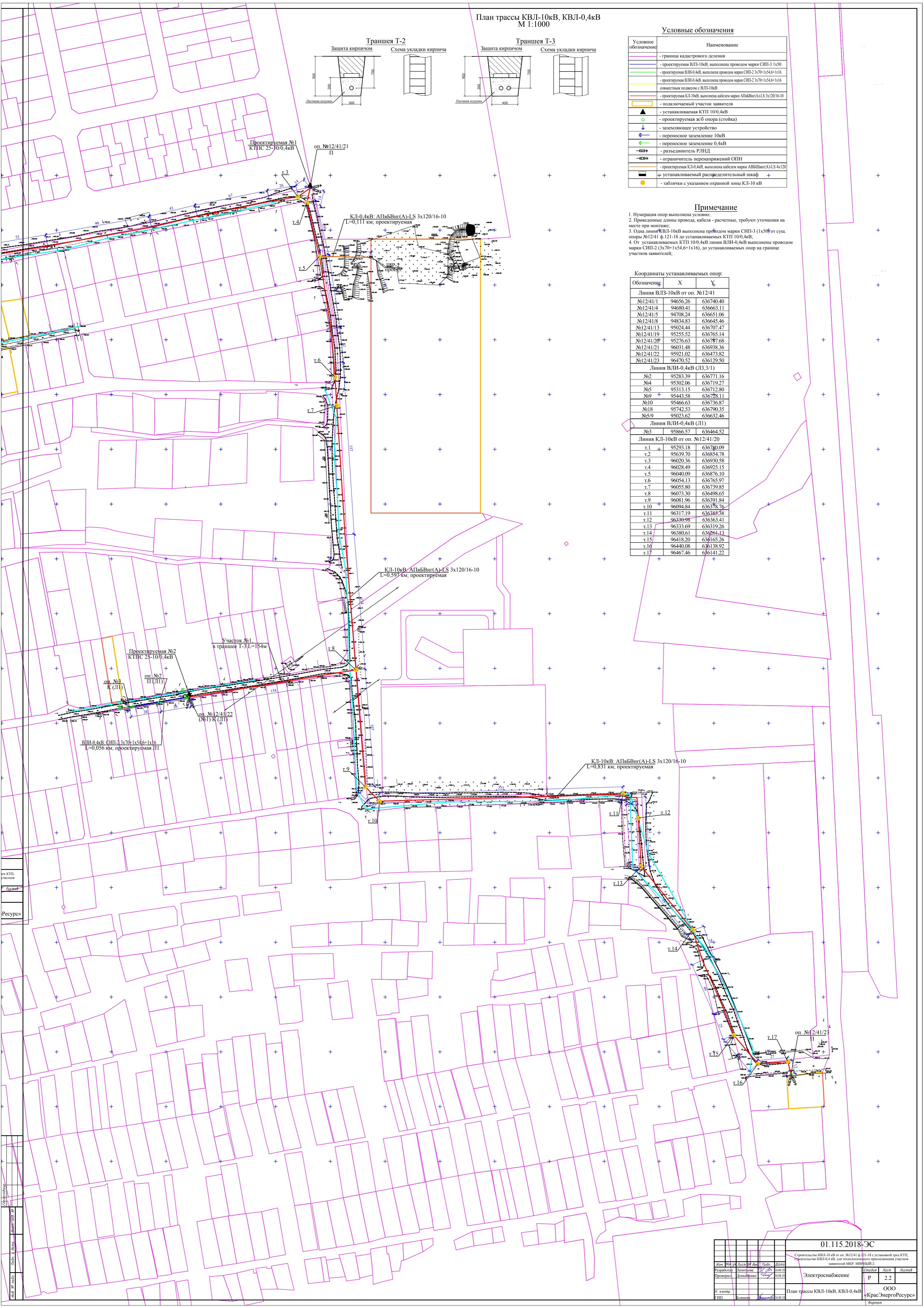
Условное обозначение	Наименование
-	граница кадастрового деления
—	проектируемая ВЛЗ-10кВ, выполнена проводом марки СИП-3 1x50
—	проектируемая ВЛЗ-0,4кВ, выполнена проводом марки СИП-2 3x70+1x54,6+1x16
—	проектируемая ВЛЗ-0,4кВ, выполнена проводом марки СИП-2 3x70+1x54,6+1x16
—	совместный подвесом с ВЛЗ-10кВ
—	проектируемая КЛ-10кВ, выполнена кабелем марки АПвБВнг(А)-LS 3x120/16-10
—	подключаемый участок заявителя
▲	устанавливаемая КТП 10/0,4кВ
○	проектируемая ж/б опора (стойка)
⬇	заземляющее устройство
⬇	переносное заземление 10кВ
⬇	переносное заземление 0,4кВ
—	разъединитель РЛНД
—	ограничитель перенапряжений ОПН
—	проектируемая КЛ-0,4кВ, выполнена кабелем марки АБВШнг(А)-LS 4x120
□	устанавливаемый распределительный шкаф
●	таблички с указанием охранной зоны КЛ-10 кВ

Примечание

1. Нумерация опор выполнена условно;
2. Приведенные длины проводов, кабеля - расчетные, требуют уточнения на месте при монтаже;
3. Одна линия КВЛ-10кВ выполнена проводом марки СИП-3 (1x50) от ст. опоры №12/41 ф.121-18 до устанавливаемых КТП 10/0,4кВ;
4. От устанавливаемых КТП 10/0,4кВ линии ВЛЗ-0,4кВ выполнены проводом марки СИП-2 (3x70+1x54,6+1x16), до устанавливаемых опор на границе участков заявителей.

Координаты устанавливаемых опор:

Обозначение	X	Y
Линия ВЛЗ-10кВ от оп. №12/41		
№12/41/1	94656,26	636740,40
№12/41/4	94680,41	636663,11
№12/41/5	94708,24	636651,06
№12/41/8	94834,83	636645,46
№12/41/13	95024,44	636707,47
№12/41/19	95255,52	636765,14
№12/41/20	95276,63	636787,68
№12/41/21	96031,48	636938,36
№12/41/22	95921,02	636473,82
№12/41/23	96470,52	636129,50
Линия ВЛЗ-0,4кВ (ЛЗ, 3/1)		
№2	95283,39	636771,16
№4	95302,06	636719,27
№5	95313,15	636712,80
№9	95443,58	636728,11
№10	95466,63	636736,87
№18	95742,53	636790,35
№5/9	95023,62	636632,46
Линия ВЛЗ-0,4кВ (ЛП)		
№3	95866,57	636464,52
Линия КЛ-10кВ от оп. №12/41/20		
т.1	95293,18	636780,09
т.2	95639,70	636854,78
т.3	96020,36	636930,58
т.4	96028,49	636925,15
т.5	96040,09	636876,10
т.6	96054,13	636765,97
т.7	96055,80	636739,85
т.8	96073,30	636498,65
т.9	96081,96	636391,84
т.10	96094,54	636387,76
т.11	96317,19	636385,38
т.12	96330,98	636363,41
т.13	96333,69	636319,26
т.14	96380,61	636261,13
т.15	96418,20	636165,26
т.16	96440,08	636138,92
т.17	96467,46	636141,22



Листов
Ресурс

		01.115.2018-ЭС	
		Строительство КВЛ-10 кВ от оп. №12/41 ф.121-18 с установкой трех КТП, строительство КВЛ-0,4 кВ, для технологического присоединения участков заявителей МКР МИРЭН-2	
		Электроснабжение	
		Р	2.2
		ООО «КрасЭнергоРесурс»	